

Konsultacje dla projektu: Przygotowanie dokumentacji przedprojektowej dla Projektu Budowa linii łączącej Bełchatów z linią 131

Szanowni Mieszkańcy,

W związku z prowadzonymi przez Województwo łódzkie konsultacjami w ramach opracowania dokumentacji dla projektu pn.: „Przygotowanie dokumentacji przedprojektowej dla Projektu Budowa linii łączącej Bełchatów z linią 131” i faktem, że każdy z aktualnie analizowanych wariantów przebiegu tras dotyczy terenu naszej gminy bardzo zależy mi na aktywnym udziale Mieszkańców w procesie konsultacji.

Jako władarz gminy zdaję sobie sprawę, że budowa linii kolejowej to z jednej strony szansa na rozwój gminy, ale z drugiej może powodować to konieczność naruszenia prywatnej własności jak i układu komunikacji drogowej.

Jest to inwestycja o charakterze regionalnym, gdzie rola samorządu, w odróżnieniu od zadań gdzie inwestorem jest gmina, jest mocno ograniczona. **Dlatego proszę Państwa o aktywny udział w prowadzonych konsultacjach zarówno poprzez udział w spotkaniu konsultacyjnym, które odbędzie się w środę 15 stycznia 2025 r. w sali Ochotniczej Straży Pożarnej w Rzęśni o godz 16:00, jak i wyrażania opinii w ankiecie zamieszczonej na stronie internetowej Urzędu Marszałkowskiego w Łodzi – forms.office.com/e/suW16A6UEz**

Zachęcam do zapoznania się z interaktywną mapą, gdzie można szczegółowo obejrzeć każdy z obecnie analizowanych wariantów przebiegów projektowanej linii kolejowej znajduje się pod

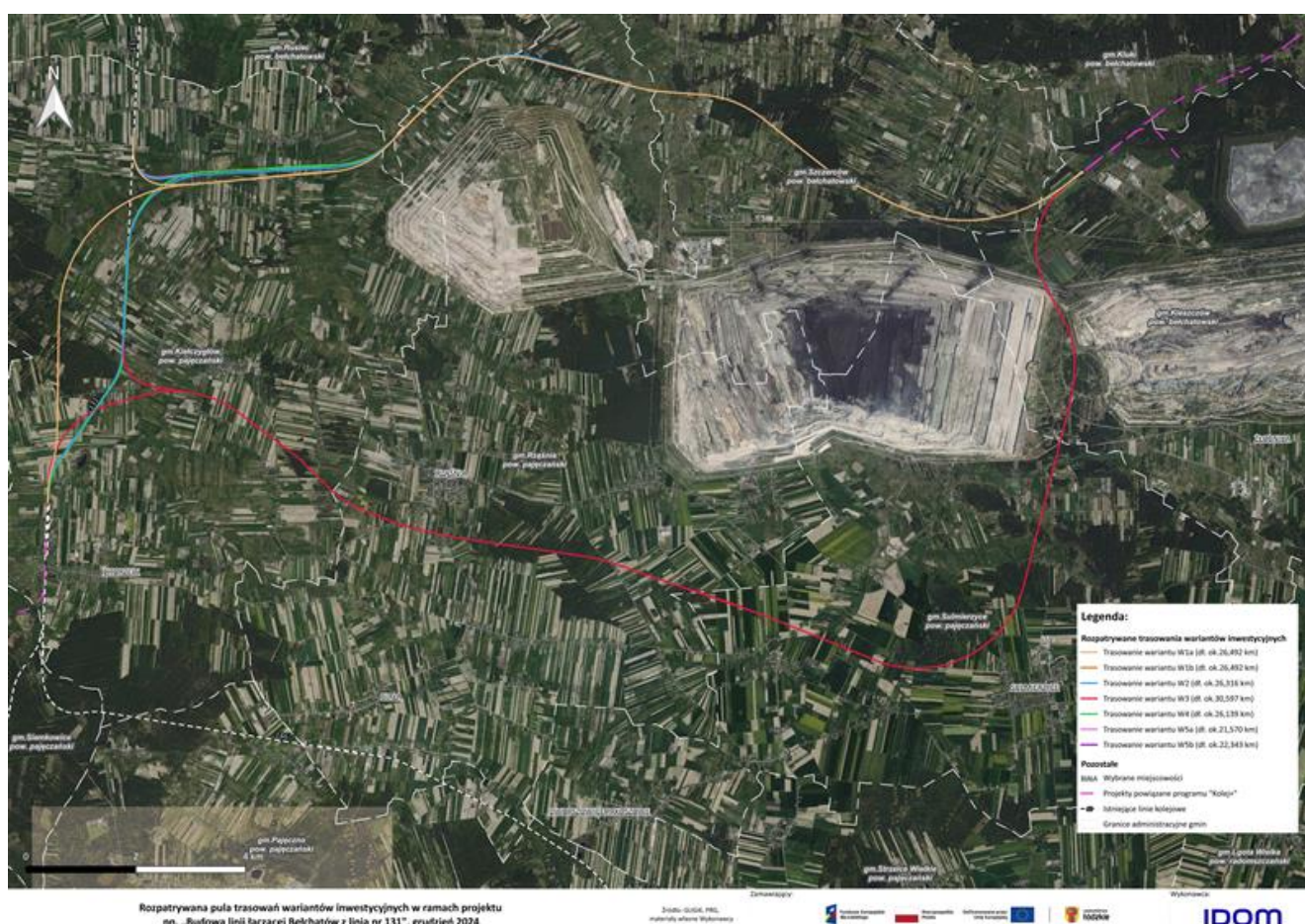
poniższym linkiem: [Warianty SW Chorzew](#).

Zapraszamy Państwa do wzięcia udziału w konsultacjach.

Wójt Gminy Rzęśnia

Tomasz Stolarczyk

Poglądowa mapa przebiegu poszczególnych wariantów:



Mapa interaktywna, gdzie można szczegółowo obejrzeć każdy z obecnie analizowanych wariantów przebiegów projektowanej linii kolejowej znajduje się pod poniższym linkiem: [Warianty SW Chorzew](#)

Opisy wariantów:

Wariant 1a

Wariant 1a prowadzi od nowoprojektowanej stacji Bogumiłów do stacji Chorzew Siemkowice po północnej stronie Odkrywki – Pola Szczerców i Zwałowiska Zewnętrznego Pola Szczerców. Włącza się w stację Chorzew Siemkowice od północy, przechodząc wcześniej wiaduktem nad linią nr 131 (tzw. „węglówką”) na odcinku pomiędzy miejscowościami Dryganek Duży i Huta.

Opis trasy:

Trasa zaczyna bieg w km 40+811 stacji Bogumiłów w gminie Kleszczów. Stacja ta jest projektowana w ramach projektu Kolej+ Piotrków Trybunalski – Bełchatów z przedłużeniem do Bogumiłowa. Linia prowadzi następnie do gminy Szczerców, biegnie po północnej stronie Pola Szczerców kopalni węgla brunatnego, dalej odbija w kierunku północno-zachodnim i mija od południa miejscowości Janówka oraz Tatar. Potem odbija łukiem w prawo, omija miejscowość Kieruzele od północy i za łukiem w lewo przecina DW 483 pomiędzy miejscowościami Chabielice-Kolonia a Stanisławów Drugi, gdzie projektowany jest przystanek osobowy Chabielice (nazwa robocza) (km 48+792). Następnie linia kolejowa przekracza rzekę Krasówkę (km 49+452) oraz granicę z gminy Rząśnia. Za nią znajduje się stacja techniczna (bez peronów) o nazwie roboczej Kodrań w km 50+764. Następnie trasa idzie w kierunku południowo-zachodnim, okrążając Zwałowisko Zewnętrzne Pola Szczerców oraz miejscowości Kodrań, Kopy i Marcelin od północy. W km od 52+155 do 52+570 oraz od 54+800 do 55+080 przechodzi przez tereny gminy Rusiec. W kilometrze 55+ 080 wkracza na tereny gminy Kiełczygłów. Za Marcelinem trasa skręca w prawo w kierunku zachodnim i pomiędzy miejscowościami Obrów i Głina Mała znajduje się stacja techniczna (bez peronów) o nazwie roboczej Obrów w km 56+770. W km 58+736 od trasy odgałęzia się łącznica (krótka linia kolejowa) do linii kolejowej nr 131 (tzw. „węglówki”) prowadząca w kierunku północnym – w kierunku przystanku Huta. Główna linia kolejowa odbija łukiem w lewo w kierunku południowym, przechodzi wiaduktem nad linią kolejową

nr 131 w km 59+859 i mija od zachodu miejscowości Beresie Małe i Osina Mała. W ok. km 65+834 linia kolejowa włącza się w linię kolejową nr 131 na stacji Chorzew Siemkowice. Przewidywane są pewne prace w stacji Chorzew Siemkowice, których zakres jest jeszcze przedmiotem opracowywania.

Wariant 1b

Różnica w stosunku do Wariantu 1a to inne rozłożenie stacji technicznych. W wariancie 1a są dwie (Kodrań i Obrów), w wariancie 1b – jedna (Marcelin). Przebieg wariantów 1a i 1b jest analogiczny.

Opis trasy:

Trasa zaczyna bieg w km 40+811 stacji Bogumiłów w gminie Kleszczów. Stacja ta jest projektowana w ramach projektu Kolej+ Piotrków Trybunalski – Bełchatów z przedłużeniem do Bogumiłowa. Linia prowadzi następnie do gminy Szczerców, biegnie po północnej stronie Pola Szczerców kopalni węgla brunatnego, dalej odbija w kierunku północno-zachodnim i mija od południa miejscowości Janówka oraz Tatar. Potem odbija łukiem w prawo, omija miejscowość Kieruzele od północy i za łukiem w lewo przecina DW 483 pomiędzy miejscowościami Chabielice-Kolonia a Stanisławów Drugi, gdzie projektowany jest przystanek osobowy Chabielice (nazwa robocza) (km 48+792). Następnie linia kolejowa przekracza rzekę Krasówkę (km 49+452) oraz granicę z gminy Rzęśnia. Dalej trasa prowadzi w kierunku południowo-zachodnim, okrążając Zwałowisko Zewnętrzne Pola Szczerców oraz miejscowości Kodrań, Kopy i Marcelin od północy. Na wysokości wsi Marcelin znajduje się stacja techniczna (bez peronów) o takiej samej nazwie w km 54+012. W km od 52+155 do 52+570 oraz od 54+800 do 55+080 przechodzi przez tereny gminy Rusiec. W kilometrze 55+ 080 wkracza na tereny gminy Kiełczygłów. Za Marcelinem trasa skręca w prawo w kierunku zachodnim i przebiega pomiędzy miejscowościami Obrów i Glina Mała. W km 58+736 od trasy odgałęzia się łącznica (krótka linia kolejowa) do linii

kolejowej nr 131 (tzw. „węglówki”) prowadząca w kierunku północnym – w kierunku przystanku Huta. Główna linia kolejowa odbija łukiem w lewo w kierunku południowym, przechodzi wiaduktem nad linią kolejową nr 131 w km 59+859 i mija od zachodu miejscowości Beresie Małe i Osina Mała. W ok. km 65+834 linia kolejowa włącza się w linię kolejową nr 131 na stacji Chorzew Siemkowice. Przewidywane są pewne prace w stacji Chorzew Siemkowice, których zakres jest jeszcze przedmiotem opracowywania.

Wariant 2

Wariant 2 różni się od wariantu 1a sposobem włączenia w linię kolejową nr 131 (tzw. „węglówkę”). W Wariancie 1a nowa linia przechodzi wiaduktem ponad linią nr 131 i dalej prowadzi szerokim łukiem na zachód (mijając od zachodu miejscowości Beresie Małe i Osina Mała), a w wariancie 2 nowa linia jest poprowadzona wzdłuż linii nr 131, blisko po jej zachodniej stronie – linie tworzą wspólny korytarz.

Opis trasy:

Trasa zaczyna bieg w km 40+811 stacji Bogumiłów w gminie Kleszczów. Stacja ta jest projektowana w ramach projektu Kolej+ Piotrków Trybunalski – Bełchatów z przedłużeniem do Bogumiłowa. Linia prowadzi następnie do gminy Szczerców, biegnie po północnej stronie Pola Szczerców kopalni węgla brunatnego, dalej odbija w kierunku północno-zachodnim i mija od południa miejscowości Janówka oraz Tatar. Potem odbija łukiem w prawo, omija miejscowość Kieruzele od północy i za łukiem w lewo przecina DW 483 pomiędzy miejscowościami Chabielice-Kolonia a Stanisławów Drugi, gdzie projektowany jest przystanek osobowy Chabielice (nazwa robocza) (km 48+792). Następnie linia kolejowa przekracza rzekę Krasówkę (km 49+452) oraz granicę z gminy Rząśnia. Za nią znajduje się stacja techniczna (bez peronów) o nazwie roboczej Kodrań w km 50+764. Następnie trasa idzie w kierunku południowo-zachodnim, okrążając Zwałowisko Zewnętrzne Pola Szczerców oraz

miejsowości Kodrań, Kopy i Marcelin od północy. W km od 52+155 do 52+570 oraz od 54+800 do 55+080 przechodzi przez tereny gminy Rusiec. W kilometrze 55+ 080 wkracza na tereny gminy Kiełczygłów. Za Marcelinem trasa skręca w prawo w kierunku zachodnim i pomiędzy miejscowościami Obrów i Głina Mała znajduje się stacja techniczna (bez peronów) o nazwie roboczej Obrów w km 56+770. W km 58+534 od trasy odgałęzia się łącznica (krótka linia kolejowa) do linii kolejowej nr 131 prowadząca w kierunku północnym – w kierunku przystanku Huta. Główna linia kolejowa odbija łukiem w lewo w kierunku południowym, przechodzi wiaduktem nad linią kolejową nr 131 w km 60+465 włącza się w korytarz linii i biegnie po jego zachodniej stronie (na tym odcinku byłyby równoległe poprowadzone 3 tory kolejowe, co wymaga przebudowy przejazdów i wiaduktów kolejowych). W ok. km 65+547 linia kolejowa włącza się w linię kolejową nr 131 na stacji Chorzew Siemkowice. Przewidywane są pewne prace w stacji Chorzew Siemkowice, których zakres jest jeszcze przedmiotem opracowywania.

Wariant 3

Wariant 3 odróżnia się znacząco od pozostałych wariantów. Przebiega on na południe od odkrywki – Pola Szczerców i Zwałowiska Zewnętrznego Pola Szczerców. Jest to wariant najdłuższy, natomiast zbliża się do trzech miejscowości gminnych: Sulmierzyce, Rzaśnia i Kiełczygłów.

Opis trasy:

Trasa zaczyna bieg w km 40+811 stacji Bogumiłów w gminie Kleszczów. Stacja ta jest projektowana w ramach projektu Kolej+ Piotrków Trybunalski – Bełchatów z przedłużeniem do Bogumiłowa. Biegnie w kierunku południowym mijając od zachodniej strony miejscowość Kamień i zbiorniki wodne oraz przekracza w km 42+700 Strugę Aleksandrowską. Następnie przecina ulicę Milenijną w następujących kilometrach 42+858, 43+260 i 43+390 oraz taśmociągi kopalni węgla brunatnego

w km 43+202. Trasa prowadzi pomiędzy Polami Kopalni Węgla Brunatnego Bełchatów, przecinając jeszcze raz ulicę Milenijną w km 45+065 oraz w km 45+600. W km 46+200 linia przekracza granicę z gminą Sulmierzyce. W km 46+645 linia przekracza rzekę Krasowa, a następnie po zachodniej stronie miejscowościami Eligiów. Na wysokości Stanisławowa trasa prowadzi łukiem w prawo w kierunku zachodnim. W km 49+930 znajduje się przystanek osobowy Sulmierzyce (nazwa robocza). Potem trasa prowadzi północną stroną Piekar i Bogumiłowic oraz przecina rzekę o nazwie Krętka w km 53+500 oraz DW 483 w km 54+011. W km 55+498 znajduje się stacja techniczna (bez peronów) o roboczej nazwie Suchowola. Trasa prowadzi po południowej stronie miejscowości Rząśnia i w km 60+900 znajduje się przystanek osobowy o takiej samej nazwie. Następnie trasa odbija w kierunku północno-zachodnim pomiędzy miejscowości Kiełczygłów i Kiełczygłów-Okupniki, gdzie w km 65+600 znajduje się przystanek Kiełczygłów, a w km 66+024 linia rozgałęzia się. Łącznica prowadzi do linii kolejowej nr 131 (tzw. „węglówki”) w kierunku północnym, a linia kolejowa w km 67+729 przechodzi wiaduktem nad linią kolejową nr 131 i prowadzi łukiem w kierunku południowym do stacji Chorzew Siemkowice, gdzie w ok. km 69+783 kończy swój bieg. Przewidywane są pewne prace w stacji Chorzew Siemkowice, których zakres jest jeszcze przedmiotem opracowywania.

Wariant 4

Wariant 4 jest podobny do wariantów 1a i 2, lecz różni się sposobem wpięcia w linię nr 131 (tzw. „węglówkę”) i w stację Chorzew Siemkowice. W przeciwieństwie do wariantów 1a i 2 nowa linia nie przechodzi wiaduktem nad linią nr 131, lecz dochodzi do niej od strony wschodniej i na odcinku od okolicy miejscowości Dryganek Duży przebiega równolegle do linii nr 131 do stacji Chorzew Siemkowice.

Opis trasy:

Trasa zaczyna bieg w km 40+811 stacji Bogumiłów w gminie

Kleszczów. Stacja ta jest projektowana w ramach projektu Kolej+ Piotrków Trybunalski – Bełchatów z przedłużeniem do Bogumiłowa. Linia prowadzi następnie do gminy Szczerców, biegnie po północnej stronie Pola Szczerców kopalni węgla brunatnego, dalej odbija w kierunku północno-zachodnim i mija od południa miejscowości Janówka oraz Tatar. Potem odbija łukiem w prawo, omija miejscowość Kieruzele od północy i za łukiem w lewo przecina DW 483 pomiędzy miejscowościami Chabielice-Kolonia a Stanisławów Drugi, gdzie projektowany jest przystanek osobowy Chabielice (nazwa robocza) (km 48+792). Następnie linia kolejowa przekracza rzekę Krasówkę (km 49+452) oraz granicę z gminy Rząśnia. Za nią znajduje się stacja techniczna (bez peronów) o nazwie roboczej Kodrań w km 50+764. Następnie trasa idzie w kierunku południowo-zachodnim, okrążając Zwałowisko Zewnętrzne Pola Szczerców oraz miejscowości Kodrań, Kopy i Marcelin od północy. W km od 52+155 do 52+570 oraz od 54+800 do 55+080 przechodzi przez tereny gminy Rusiec. W kilometrze 55+ 080 wkracza na tereny gminy Kiełczygłów. Za Marcelinem trasa skręca w prawo w kierunku zachodnim i pomiędzy miejscowościami Obrów i Głina Mała znajduje się stacja techniczna (bez peronów) o nazwie roboczej Obrów w km 56+770. W km 58+640 od trasy odgałęzia się łącznica (krótka linia kolejowa) do linii kolejowej nr 131 (tzw. „węglówki”) prowadząca w kierunku północnym – w kierunku przystanku Huta. Główna trasa prowadzi w kierunku południowym i w km 60+500 wpina się do wschodniej strony korytarza linii kolejowej nr 131, którym biegnie do stacji Chorzew Siemkowice (km 65+500) Na tym odcinku linia biegnie równolegle do linii nr 131, co oznacza że będą tam trzy tory i wystąpi konieczność przebudowy przejazdów i wiaduktów drogowych. Przewidywane są pewne prace w stacji Chorzew Siemkowice, których zakres jest jeszcze przedmiotem opracowywania.

Wariant 5a

Wariant 5a jest zbliżony do wariantu 4. Różnicuje je to, że w wariacie 5a jest jedna stacja techniczna (Kodrań), a wpięcie

w linię nr 131 (tzw. „węglówkę”) następuje poprzez posterunek odgałęźny w okolicy miejscowości Dryganek Duży – dalej do stacji Chorzew Siemkowice ruch pociągów zakładany jest po torach istniejącej linii nr 131.

Opis trasy:

Trasa zaczyna bieg w km 40+811 stacji Bogumiłów w gminie Kleszczów. Stacja ta jest projektowana w ramach projektu Kolej+ Piotrków Trybunalski – Bełchatów z przedłużeniem do Bogumiłowa. Linia prowadzi następnie do gminy Szczerców, biegnie po północnej stronie Pola Szczerców kopalni węgla brunatnego, dalej odbija w kierunku północno-zachodnim i mija od południa miejscowości Janówka oraz Tatar. Potem odbija łukiem w prawo, omija miejscowość Kieruzele od północy i za łukiem w lewo przecina DW 483 pomiędzy miejscowościami Chabielice-Kolonia a Stanisławów Drugi, gdzie projektowany jest przystanek osobowy Chabielice (nazwa robocza) (km 48+792). Następnie linia kolejowa przekracza rzekę Krasówkę (km 49+452) oraz granicę z gminy Rzęśnia. Za nią znajduje się stacja techniczna (bez peronów) o nazwie roboczej Kodrań w km 50+764. Następnie trasa idzie w kierunku południowo-zachodnim, okrążając Zwałowisko Zewnętrzne Pola Szczerców oraz miejscowości Kodrań, Kopy i Marcelin od północy. W km od 52+155 do 52+570 oraz od 54+800 do 55+080 przechodzi przez tereny gminy Rusiec. W kilometrze 55+ 080 wkracza na tereny gminy Kiełczygłów. Za Marcelinem trasa skręca w prawo w kierunku zachodnim i biegnie pomiędzy miejscowościami Obrów i Głina Mała W km 58+596 od trasy odgałęzia się łącznica (krótka linia kolejowa) do linii kolejowej nr 131 (tzw. „węglówki”) prowadząca w kierunku północnym – w kierunku przystanku Huta. Główna trasa prowadzi w kierunku południowym i w km 60+895, koło miejscowości Dryganek Duży, wpina się na posterunku odgałęźnym do linii kolejowej nr 131. Pociągi jadą dalej w kierunku stacji Chorzew Siemkowice po torach istniejącej linii nr 131.

Przewidywane są pewne prace w stacji Chorzew Siemkowice,

których zakres jest jeszcze przedmiotem opracowywania.

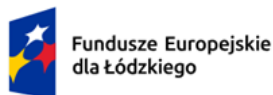
Wariant 5b

Wariant 5b jest bardzo zbliżony do wariantu 5a. Różnicuje je układ torowy posterunku odgałęźnego w okolicy miejscowości Dryganek Duży – w wariacie 5b jest tam jeden dodatkowy tor, poprawiający warunki ruchu pociągów.

Opis trasy:

Trasa zaczyna bieg w km 40+811 stacji Bogumiłów w gminie Kleszczów. Stacja ta jest projektowana w ramach projektu Kolej+ Piotrków Trybunalski – Bełchatów z przedłużeniem do Bogumiłowa. Linia prowadzi następnie do gminy Szczerców, biegnie po północnej stronie Pola Szczerców kopalni węgla brunatnego, dalej odbija w kierunku północno-zachodnim i mija od południa miejscowości Janówka oraz Tatar. Potem odbija łukiem w prawo, omija miejscowość Kieruzele od północy i za łukiem w lewo przecina DW 483 pomiędzy miejscowościami Chabielice-Kolonia a Stanisławów Drugi, gdzie projektowany jest przystanek osobowy Chabielice (nazwa robocza) (km 48+792). Następnie linia kolejowa przekracza rzekę Krasówkę (km 49+452) oraz granicę z gminy Rząśnia. Za nią znajduje się stacja techniczna (bez peronów) o nazwie roboczej Kodrań w km 50+764. Następnie trasa idzie w kierunku południowo-zachodnim, okrążając Zwałowisko Zewnętrzne Pola Szczerców oraz miejscowości Kodrań, Kopy i Marcelin od północy. W km od 52+155 do 52+570 oraz od 54+800 do 55+080 przechodzi przez tereny gminy Rusiec. W kilometrze 55+ 080 wkracza na tereny gminy Kiełczygłów. Za Marcelinem trasa skręca w prawo w kierunku zachodnim i biegnie pomiędzy miejscowościami Obrów i Głina Mała W km 58+596 od trasy odgałęzia się łącznica (krótka linia kolejowa) do linii kolejowej nr 131 (tzw. „węglówki”) prowadząca w kierunku północnym – w kierunku przystanku Huta. Główna trasa prowadzi w kierunku południowym i w km 60+895, koło miejscowości Dryganek Duży, wpina się na posterunku odgałęźnym do linii kolejowej nr 131. Pociągi jadą dalej w

kierunku stacji Chorzew Siemkowice po torach istniejącej linii nr 131. Przewidywane są pewne prace w stacji Chorzew Siemkowice, których zakres jest jeszcze przedmiotem opracowywania.



Rzeczpospolita
Polska

Dofinansowane przez
Unię Europejską



województwo
łódzkie

Protokół z przeprowadzonych konsultacji dotyczących projektu uchwały „Program współpracy Gminy Rząśnia z organizacjami pozarządowymi oraz podmiotami wymienionymi w art. 3 ust. 3 ustawy z dnia 24 kwietnia 2003 roku o działalności pożytku publicznego i o wolontariacie na 2025 rok”

[Protokół z przeprowadzonych konsultacjiPobierz](#)

Ogłoszenie Wójta Gminy Rzęśnia z dnia 11 października 2024 r. w sprawie konsultacji projektu uchwały „Programu współpracy Gminy Rzęśnia z organizacjami pozarządowymi oraz podmiotami wymienionymi w art. 3 ust. 3 ustawy z dnia 24 kwietnia 2003 roku o działalności pożytku publicznego i o wolontariacie na 2025 rok”.

[Zarządzenie Wójta Gminy Rzęśnia Nr UGO.0050.80.2024 z dn. 11.10.2024 r.Pobierz](#)

[Załącznik do Zarządzenia Wójta Gminy Rzęśnia Nr UGO.0050.80.2024 z dn. 11.10.2024 r.Pobierz](#)

[Projekt uchwały w sprawie uchwalenia „Programu współpracy Gminy Rzęśnia z organizacjami pozarządowymi oraz podmiotami wymienionymi w art. 3 ust. 3 ustawy z dnia 24 kwietnia 2003 roku o działalności pożytku publicznego i o wolontariacie na 2025 rok”Pobierz](#)

[Formularz zgłoszenia opiniiPobierz](#)

[Formularz zgłoszenia opinii \(wersja do edycji\)Pobierz](#)

[Klauzula informacyjna dotycząca przetwarzania danych](#)

Protokół z przeprowadzonych konsultacji społecznych w sprawie nadania nazw ulicom w miejscowości Rząśnia, gmina Rząśnia

[Protokół z przeprowadzonych konsultacji społecznych w sprawie nadania nazw ulicom w miejscowości Rząśnia, gmina Rząśnia Pobierz](#)

Ankieta konsultacyjna w sprawie nadania nazw ulic drogom położonym w miejscowości Rząśnia, gm. Rząśnia

[Ankieta konsultacyjna w sprawie nadania nazw ulicom w miejscowości Rząśnia, gmina RząśniaPobierz](#)
[Ankieta konsultacyjna w sprawie nadania nazw ulicom w miejscowości Rząśnia, gmina Rząśnia \(wraz z mapami\)Pobierz](#)
[Klauzula informacyjna dotycząca przetwarzania danych osobowychPobierz](#)

Ogłoszenie Wójta Gminy Rząśnia z dnia 3 lipca 2024 r. o przeprowadzeniu konsultacji społecznych w sprawie nadania nazw ulic drogom położonym w miejscowości Rząśnia, gm. Rząśnia

[Ogłoszenie Wójta Gminy Rząśnia z dnia 3 lipca 2024 r. o przeprowadzeniu konsultacji społecznych w sprawie nadania nazw ulic drogom położonym w miejscowości Rząśnia, gm. RząśniaPobierz](#)

[Zarządzenie Wójta Gminy Rząśnia Nr 20/2024 z dnia 13 marca 2024 roku w sprawie przeprowadzenia konsultacji społecznych dotyczących nadania nazw ulic drogom położonym w miejscowości Rząśnia, gm. RząśniaPobierz](#)