

**UCHWAŁA NR LIII/379/2024
RADY GMINY RZAŚNIA**

z dnia 25 marca 2024 r.

w sprawie pomnika przyrody

Na podstawie art. 7 ust. 1 pkt 1 i art. 18 ust. 2 pkt 15 ustawy z dnia 8 marca 1990 r. o samorządzie gminnym (Dz. U. z 2023 r. poz. 40 z późn. zm.) oraz z art. 44 ust. 3, 3a, 3b i 4 ustawy z dnia 16 kwietnia 2004 r. o ochronie przyrody (Dz. U. z 2023 r. poz. 1336 z późn. zm.) po uzgodnieniu z Regionalnym Dyrektorem Ochrony Środowiska w Łodzi, **Rada Gminy Rzaśnia uchwała co następuje:**

§ 1. 1. Znosi się status pomnika przyrody: jednego drzewa z gatunku jesion wyniosły (*Fraxinus excelsior*), wchodzącego w skład wieloobiektowego pomnika przyrody składającego się z 6 szt. lipy drobnolistnej oraz 1 szt. jesionu wyniosłego, uznanych Uchwałą Rady Gminy Rzaśnia z dnia 14 czerwca 2011 r. w sprawie ustanowienia za pomnik przyrody drzew znajdujących się w Stróży i w Białej zmienionej Uchwałą Nr VII/112/2012 Rady Gminy Rzaśnia z 25 września 2012r. (Dz. U. z 2011 r. Nr 218, poz. 2227; zm.: Dz. U. z 2012 r. poz. 3411.) i wpisanych do Gminnej Ewidencji Zabytków Nieruchomych Będących w Ewidencji Konserwatorskiej na podstawie Zarządzenia Wójta Gminy Rzaśnia z dnia 31 grudnia 2014 r. Nr 54/2014 w sprawie założenia i prowadzenia Gminnej Ewidencji Zabytków Gminy Rzaśnia.

2. Pomnik Przyrody wymieniony w ust. 1 posiada obwód pnia 226 cm, mierzony na wysokości 130 cm oraz wysokość 7 m, zlokalizowany jest pod następującymi współrzędnymi geograficznymi: x- 372377,18 o, y- 509079,32 o, w miejscowości Stróża, na działce nr 741/1 obręb Stróża, stanowiącej mienie komunalne Gminy Rzaśnia - teren byłej Szkoły Podstawowej. Na ww. działce mieści się Park wpisany do Gminnej Ewidencji Zabytków Nieruchomych będących w Ewidencji Konserwatorskiej, założonej na podstawie Zarządzenia Wójta Gminy Rzaśnia Nr 54/2014 z dnia 31 grudnia 2014 r., w którym rosną wyżej wymienione pomniki przyrody.

3. Po zniesieniu formy ochrony drzew, o której mowa w ust. 1, w skład pomnika przyrody - grupy drzew wchodzi 6 szt. lipy drobnolistnej (*Tilia cordata*). Nazwy gatunkowe, obwody pni i położenie geograficzne drzew tworzących pomnik przyrody zawierają załączniki do niniejszej uchwały.

§ 2. Zniesienie pomnika przyrody następuje z uwagi na obumarcie pnia co powoduje utratę wartości przyrodniczych i krajobrazowych, ze względu na które ustanowiono formę ochrony przyrody tj: drzewo obumarło i nie rokuje szans na przeżycie.

§ 3. Wykonanie uchwały powierza się Wójtowi Gminy Rzaśnia.

§ 4. Uchwała wchodzi w życie po upływie 14 dni od ogłoszenia w Dzienniku Urzędowym Województwa Łódzkiego.

Przewodniczący Rady Gminy
Rzaśnia

Jarosław Popławski

Załącznik Nr 1 do uchwały Nr LIII/379/2024
Rady Gminy Rząśnia
z dnia 25 marca 2024 r.

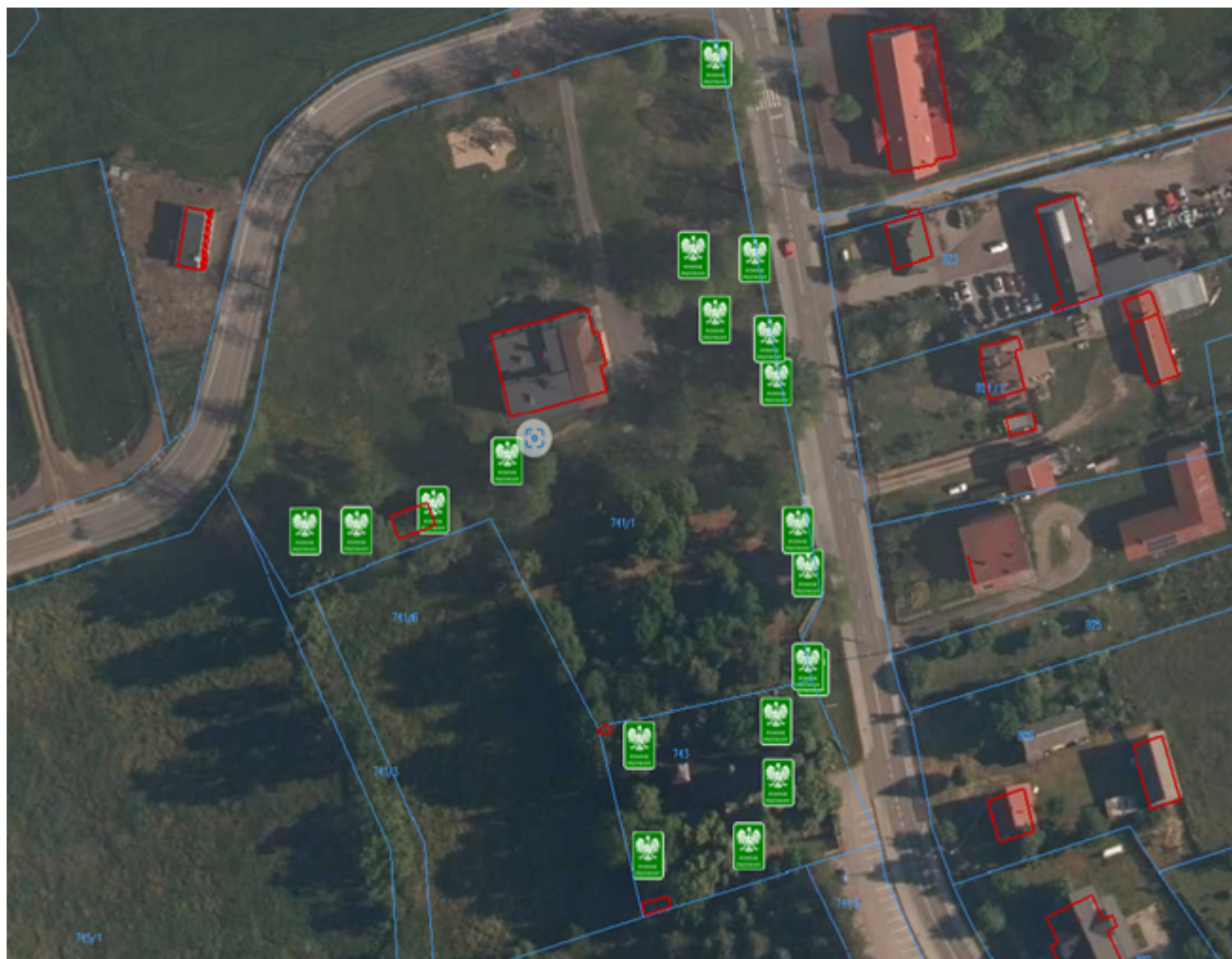


Załącznik Nr 2 do uchwały Nr LIII/379/2024

Rady Gminy Rząśnia

z dnia 25 marca 2024 r.

Lokalizacja pomników przyrody na działce nr. 741/1 obręb Stróża gm. Rząśnia



Oznaczenia:

1-6- Lipa drobnolistna

7 - Jesion wyniosły

Załącznik Nr 3 do uchwały Nr LIII/379/2024

Rady Gminy Rzęśnia

z dnia 25 marca 2024 r.

Wykaz współrzędnych oraz wymiary drzew będących pomnikami przyrody w miejscowości Stróża, na działce nr. 741/1 obręb Stróża

| Nr. | Gatunek | Współrzędne | | Obwód pnia mierzony w centymetrach na wysokości 130cm | Wysokość (m) | Komentarz |
|-----|--|-------------|------------|---|-----------------|-----------|
| | | X | Y | | | |
| 1. | Lipa drobnolistna (<i>Tilia cordata</i>) | 372330,17° | 508983,30° | 594 | 25 | |
| 2. | Lipa drobnolistna (<i>Tilia cordata</i>) | 372330,24° | 508995,44° | 251 | 25 | |
| 3. | Lipa drobnolistna (<i>Tilia cordata</i>) | 372334,73° | 509013,34° | 355 | 25 | |
| 4. | Lipa drobnolistna (<i>Tilia cordata</i>) | 372345,67° | 509030,79° | 371 | 25 | |
| 5. | Lipa drobnolistna (<i>Tilia cordata</i>) | 372391,18° | 509074,12° | 289 | 25 | |
| 6. | Lipa drobnolistna (<i>Tilia cordata</i>) | 372298,87° | 509102,47° | 318 | 3 | |

Generalna Dyrekcja Ochrony Środowiska – geoserwis mapy -układ współrzędnych 1992