

**UCHWAŁA NR XXII/155/2026
RADY GMINY RZAŚNIA**

z dnia 21 maja 2026 r.

w sprawie pomników przyrody

Na podstawie art. 7 ust. 1 pkt 1 i art. 18 ust. 2 pkt 15 ustawy z dnia 8 marca 1990 r. o samorządzie gminnym (t.j. Dz. U. z 2026r. poz. 662) oraz z art. 44 ust. 3, 3a, 3b i 4 ustawy z dnia 16 kwietnia 2004 r. o ochronie przyrody (t.j. Dz. U. z 2026 r. poz. 13; zm.: Dz. U. z 2026 r. poz. 426) po uzgodnieniu z Regionalnym Dyrektorem Ochrony Środowiska w Łodzi, **Rada Gminy Rzaśnia uchwala, co następuje:**

§ 1. 1 Znosi się status pomnika przyrody dla 2 drzew uznanych za pomnik przyrody:

- 1) Lipa drobnolistna- *Tilla cordata* wchodząca w skład wieloobiektowego pomnika przyrody składającego się z 4 lip drobnolistnych. Pomnik Przyrody zlokalizowany jest na działce nr ewid. 742 obręb Stróża gm. Rzaśnia stanowiącej własność Gminy Rzaśnia;
- 2) Jesion wyniosły- *Fraxinus excelsior* L. wchodzący w skład wieloobiektowego pomnika przyrody składającego się z 3 lip drobnolistnych, 1 jesion wyniosły, 1 kasztanowiec. Pomnik przyrody zlokalizowany jest na działce nr ewid. 743 obręb Stróża gm. Rzaśnia stanowiącej własność Parafii Rzymsko-Katolickiej w Stróży.

2. Charakterystykę znoszonych obiektów o których mowa w §1 ust. 1 określa się w sposób następujący:

- 1) Lipa drobnolistna- drzewo nr 1 o obwodzie pnia 223 cm, mierzone na wysokości 130 cm, znajduje się pod następującymi współrzędnymi geodezyjnymi x- 372330,5, y- 509100,1;
- 2) Jesion wyniosły- drzewo nr 2 o obwodzie 336 cm, mierzone na wysokości 130 cm, drzewo znajduje się pod następującymi współrzędnymi geodezyjnymi x- 372283,2, y- 509061,4. W wyniku obumarcia drzewo wyróciło się.

§ 2. Po zniesieniu formy ochrony drzew, o której mowa w :

- 1) §1 ust. 1 pkt 1 w skład pomnika przyrody – grupy drzew wchodzi 3 lipy drobnolistne. Nazwy gatunkowe, obwody pni i położenie geograficzne drzew tworzących pomnik przyrody zawierają załączniki do niniejszej uchwały;
- 2) §1 ust. 1 pkt 2 w skład pomnika przyrody- grupy drzew wchodzi 3 lipy drobnolistne i 1 kasztanowiec. Nazwy gatunkowe, obwody pni i położenie geograficzne drzew tworzących pomnik przyrody zawierają załączniki do niniejszej uchwały.

§ 3. Zniesienie formy ochrony pomnika przyrody następuje z uwagi na utratę wartości przyrodniczych i krajobrazowych, ze względu na które je ustanowiono co potwierdza inwentaryzacja wraz z oceną dendrologiczną. Ponadto zły stan drzew stwarza zagrożenie dla życia i mienia.

§ 4. Wykonanie uchwały powierza się Wójtowi Gminy Rzaśnia.

§ 5. Uchwała wchodzi w życie po upływie 14 dni od ogłoszenia w Dzienniku Urzędowym Województwa Łódzkiego.

Przewodniczący Rady Gminy
Rząśnia

Jarosław Popławski

Załącznik nr 1 do uchwały nr XXII/155/2026
Rady Gminy Rząśnia
z dnia 21 maja 2026 r.



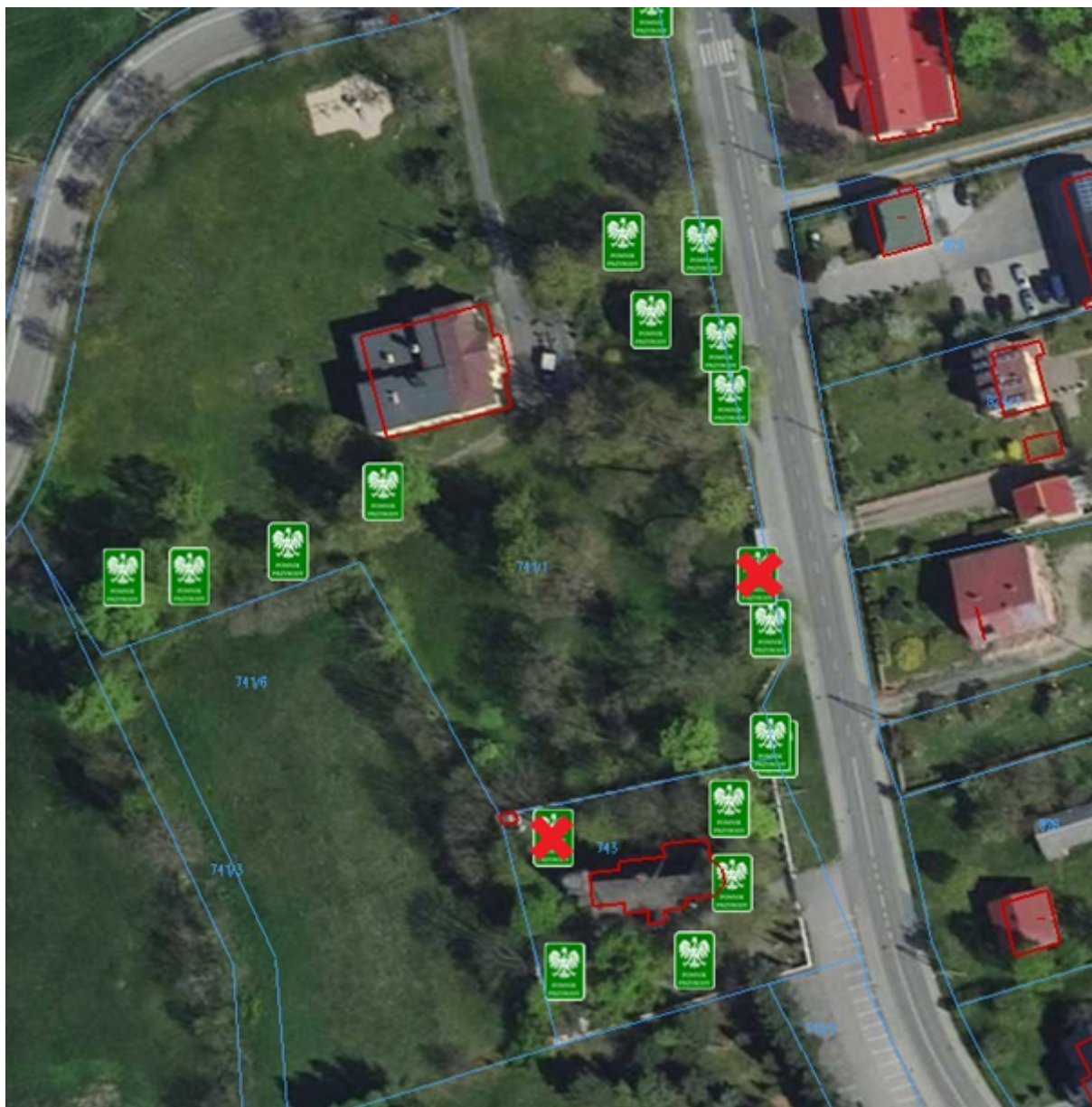
Drzewo nr 1




Drzewo nr 2

Załącznik nr 2 do uchwały nr XXII/155/2026
Rady Gminy Rzęśnia
z dnia 21 maja 2026 r.

Lokalizacja pomników przyrody na działkach 742 i 743 obręb Stróża gm. Rzęśnia



Objaśnienie :

 - pomniki przyrody do zniesienia formy ochrony

Załącznik nr 3 do uchwały nr XXII/155/2026
 Rady Gminy Rząśnia
 z dnia 21 maja 2026 r.

Wykaz współrzędnych oraz wymiary drzew będących pomnikami przyrody w miejscowości Stróża na działce 742 obręb Stróża gm. Rząśnia.

Nr.	Gatunek	Współrzędne		Obwód pnia mierzony w centymetrach na wysokości 130cm	Wysokość ć (m)	Nr działki, obręb
		x	y			
1.	Lipa drobnolistna (Tilia cordata)	372433,5	509079,5	320	23	742 obręb Stróża
2.	Lipa drobnolistna (Tilia cordata)	372390,3	509088,4	280	24	742 obręb Stróża
3.	Lipa drobnolistna (Tilia cordata)	372321,3	509101,6	295	24	742 obręb Stróża

Generalna Dyrekcja Ochrony Środowiska – geoserwis mapy- układ współrzędnych 1992

Wykaz współrzędnych oraz wymiary drzew będących pomnikami przyrody w miejscowości Stróża na działce 743 obręb Stróża gm. Rząśnia.

Nr.	Gatunek	Współrzędne		Obwód pnia mierzony w centymetrach na wysokości 130cm	Wysokość (m)	Nr działki, obręb
		x	y			
1.	Lipa drobnolistna (Tilia cordata)	372275,91	509099,59	452	21	743 obręb Stróża
2.	Lipa drobnolistna (Tilia cordata)	372268,17	509101,97	423	21	743 obręb Stróża
3.	Lipa drobnolistna (Tilia cordata)	372257,59	509078,42	423	21	743 obręb Stróża
4.	Kasztanowiec (Aesculus hippocastanum)	372291,39	509098,27	204	14	743 obręb Stróża

Generalna Dyrekcja Ochrony Środowiska – geoserwis mapy- układ współrzędnych 1992