

**UCHWAŁA NR XXIII/166/2026
RADY GMINY RZAŚNIA**

z dnia 10 czerwca 2026 r.

w sprawie pomników przyrody

Na podstawie art. 7 ust. 1 pkt 1 i art. 18 ust. 2 pkt 15 ustawy z dnia 8 marca 1990 r. o samorządzie gminnym (t.j. Dz. U. z 2026 r. poz. 662) oraz z art. 44 ust. 3, 3a, 3b i 4 ustawy z dnia 16 kwietnia 2004 r. o ochronie przyrody (t.j. Dz. U. z 2026 r. poz. 13; zm.: Dz. U. z 2025r. poz. 1673; Dz. U. z 2026 r. poz. 426) po uzgodnieniu z Regionalnym Dyrektorem Ochrony Środowiska w Łodzi, **Rada Gminy Rząśnia uchwała co następuje:**

§ 1. 1. Znosi się status pomnika przyrody dla 5 drzew uznanych za pomnik przyrody:

- 1) Robinia akacjowa – Robinia pseudoacacia L wchodząca w skład wieloobiektowego pomnika przyrody „szpaler drzew” składającego się z 12 drzew. Pomnik Przyrody zlokalizowany jest na działce nr ewid. 340/5 obręb Rząśnia, gm. Rząśnia, stanowiącej własność Powiatu Pajęczańskiego;
- 2) Lipa drobnolistna 2 szt. Tilia cordata oraz wiąz szypułkowy Ulmus laevis – wchodzące w skład wieloobiektowego pomnika przyrody składającego się z 1 wiązu szypułkowego oraz 20 lip drobnolistnych. Pomnik przyrody zlokalizowany jest na działce nr ewid. 1048 obręb Rząśnia, gm. Rząśnia, stanowiącej własność Parafii Rzymsko-Katolickiej w Rząśni;
- 3) Wiąz szypułkowy Ulmus laevis – wchodzący w skład pomnika przyrody składającego się z 21 wiązów szypułkowych i 1 szt. brzozy brodawkowatej. Pomnik przyrody zlokalizowany jest na działce nr ewid. 483/1 obręb Rząśnia, gm. Rząśnia, stanowiącej własność Parafii Rzymsko-Katolickiej w Rząśni.

2. Charakterystykę znoszonych obiektów, o których mowa w § 1 ust.1 określa się w sposób następujący:

- 1) Robinia akacjowa – drzewo nr 1 o obwodzie pnia 375 cm, mierzone na wysokości 130 cm, znajduje się pod następującymi współrzędnymi geodezyjnymi: x – 372672,62, y – 503384,01;
- 2) Lipa drobnolistna – drzewo nr 2 o obwodzie 336 cm, mierzone na wysokości 130 cm, drzewo znajduje się pod następującymi współrzędnymi geodezyjnymi: x – 372283,2, y – 509061,4;
- 3) Lipa drobnolistna – drzewo nr 3 o obwodzie pnia 198 cm, mierzona na wysokości 130 cm, znajduje się pod następującymi współrzędnymi geodezyjnymi: x – 372807,99, y – 502931,81;
- 4) Wiąz szypułkowy – drzewo nr 4 o obwodzie pnia 480 cm, mierzone na wysokości 130 cm, znajduje się pod następującymi współrzędnymi geodezyjnymi: x – 372851,51, y – 502971,96;
- 5) Wiąz szypułkowy – drzewo nr 5 o obwodzie 285 cm, mierzone na wysokości 130 cm, drzewo znajduje się pod następującymi współrzędnymi geodezyjnymi: x – 372726,99, y – 503243,04.

§ 2. Po zniesieniu formy ochrony drzew, o której mowa w:

- 1) § 1 ust.1 pkt 1 w skład pomnika przyrody – szpaler drzew wchodzi 11 szt. kasztanowca zwyczajnego. Nazwy gatunkowe, obwody pni i położenie geograficzne drzew tworzących pomnik przyrody zawierają załączniki do niniejszej uchwały;
- 2) § 1 ust. 1 pkt. 2 w skład pomnika przyrody – grupy drzew wchodzi 18 lip drobnolistnych. Nazwy gatunkowe, obwody pni i położenie geograficzne drzew tworzących pomnik przyrody zawierają załączniki do niniejszej uchwały;
- 3) § 1 ust. 1 pkt. 3 w skład pomnika przyrody – grupy drzew wchodzi 20 wiązów szypułkowych i 1 szt. brzozy brodawkowatej.

§ 3. Zniesienie formy ochrony pomnika przyrody następuje z uwagi na utratę wartości przyrodniczych i krajobrazowych, ze względu na które je ustanowiono co potwierdza inwentaryzacja wraz z oceną dendrologiczną oraz przeprowadzone badanie tomografem sonicznym. Ponadto zły stan drzew stwarza zagrożenie dla życia i mienia.

§ 4. Wykonanie uchwały powierza się Wójtowi Gminy Rząśnia.

§ 5. Uchwała wchodzi w życie po upływie 14 dni od ogłoszenia w Dzienniku Urzędowym Województwa Łódzkiego.

Przewodniczący Rady Gminy
Rząśnia

Jarosław Popławski

Załącznik nr 1 do uchwały nr XXIII/166/2026
Rady Gminy Rząśnia
z dnia 10 czerwca 2026 r.



Drzewo nr 1



Drzewo nr 2



Drzewo nr 3



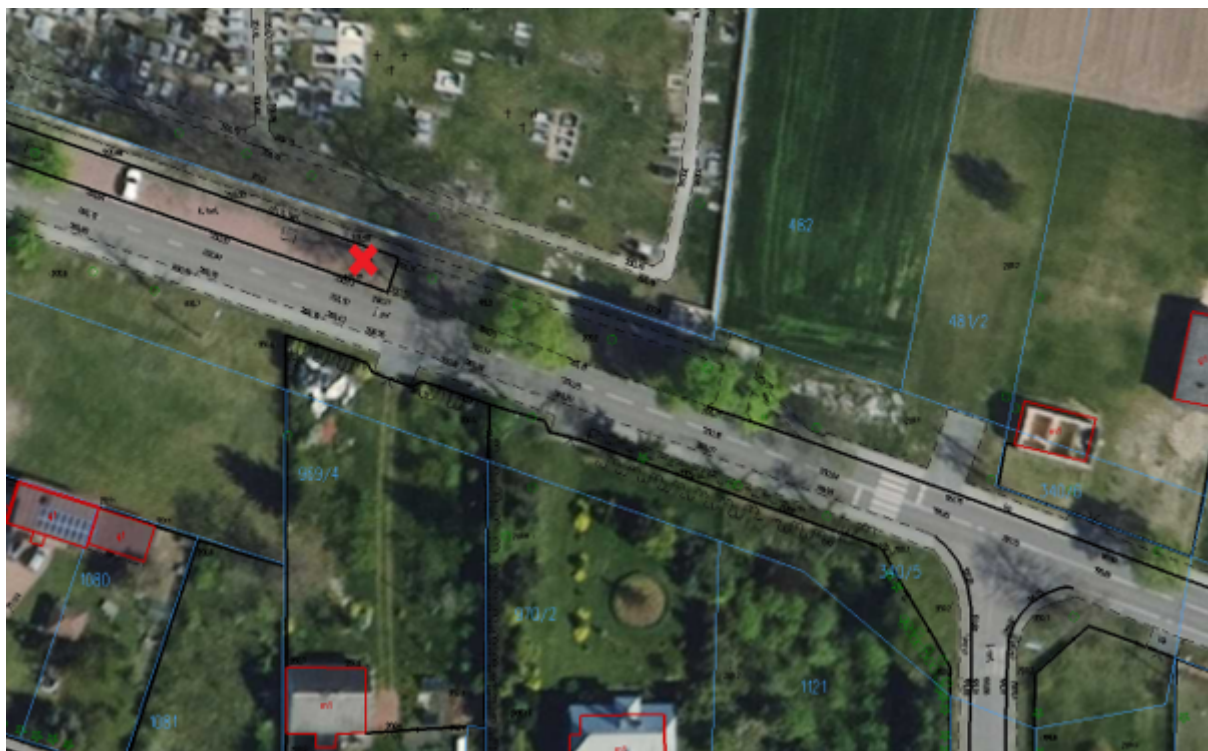
Drzewo nr 4



Drzewo nr 5

Załącznik nr 2 do uchwały nr XXIII/166/2026
Rady Gminy Rzęśnia
z dnia 10 czerwca 2026 r.

Lokalizacja pomników przyrody na działkach 340/5 obręb Rzęśnia gm. Rzęśnia



Objaśnienie :



- pomniki przyrody do zniesienia formy ochrony

Lokalizacja pomników przyrody na działkach 1048 obręb Rząśnia gm. Rząśnia



Objaśnienie :



- pomniki przyrody do zniesienia formy ochrony

Lokalizacja pomników przyrody na działkach 483/1 obręb Rząśnia gm. Rząśnia



Objaśnienie :



- pomniki przyrody do zniesienia formy ochrony

Załącznik nr 3 do uchwały nr XXIII/166/2026

Rady Gminy Rząśnia

z dnia 10 czerwca 2026 r.

Wykaz współrzędnych oraz wymiary drzew będących pomnikami przyrody w miejscowości Rząśnia na działce 340/5 obręb Rząśnia gm. Rząśnia.

Nr.	Gatunek	Współrzędne		Obwód pnia mierzony w centymetrach na wysokości 130cm	Wysokość (m)	Nr działki, obręb
		x	y			
1.	Kasztanowiec zwyczajny, biały (<i>Aesculus hippocastanum</i>)	372733,47	503205,5 5	209	15	340/5 obręb Rząśnia
2.	Kasztanowiec zwyczajny, biały (<i>Aesculus hippocastanum</i>)	372730,56	503212,1 6	228	15	340/5 obręb Rząśnia
3.	Kasztanowiec zwyczajny, biały (<i>Aesculus hippocastanum</i>)	372727,26	503221,9 5	192	16	340/5 obręb Rząśnia
4.	Kasztanowiec zwyczajny, biały (<i>Aesculus hippocastanum</i>)	372718,79	503244,0 5	275	17	340/5 obręb Rząśnia
5.	Kasztanowiec zwyczajny, biały (<i>Aesculus hippocastanum</i>)	372713,10	503261,2 4	175	16	340/5 obręb Rząśnia
6.	Kasztanowiec zwyczajny, biały (<i>Aesculus hippocastanum</i>)	372707,45	503276,2 3	249	15	340/5 obręb Rząśnia
7.	Kasztanowiec zwyczajny, biały (<i>Aesculus hippocastanum</i>)	372704,56	503285,4 5	229	16	340/5 obręb Rząśnia

8.	Kasztanowiec zwyczajny, biały (<i>Aesculus hippocastanum</i>)	372702,12	503292,8 6	236	16	340/5 obręb Rząśnia
9.	Kasztanowiec zwyczajny, biały (<i>Aesculus hippocastanum</i>)	372687,30	503336,1 2	245	17	340/5 obręb Rząśnia
10.	Kasztanowiec zwyczajny, biały (<i>Aesculus hippocastanum</i>)	372664,29	503404,3 8	367	24	340/5 obręb Rząśnia
11.	Kasztanowiec zwyczajny, biały (<i>Aesculus hippocastanum</i>)	372657,14	503429,5 2	375	24	340/5 obręb Rząśnia

Generalna Dyrekcja Ochrony Środowiska – geoserwis mapy- układ współrzędnych 1992.
 Mapy.geoportal.gov.pl – układ współrzędnych 1992

Wykaz współrzędnych oraz wymiary drzew będących pomnikami przyrody w miejscowości Rząśnia na działce 1048 obręb Rząśnia gm. Rząśnia.

Nr	Gatunek	Współrzędne		Obwód pnia mierzony w centymetrach na wysokości 130cm	Wysokość (m)	Nr działki, obręb	
		x	y				
1.	Lipa drobnolistna (Tilia cordata)	372808,0 9	502923,9 9	239	16	1048 obręb Rząśnia	
2.	Lipa drobnolistna (Tilia cordata)	372808,0 9	503940,93		342	25	1048 obręb Rząśnia
3.	Lipa drobnolistna (Tilia cordata)	372808,4 8	502955,74		374	25	1048 obręb Rząśnia
4.	Lipa drobnolistna (Tilia cordata)	372808,6 2	502967,25		234	20	1048 obręb Rząśnia
5.	Lipa drobnolistna (Tilia cordata)	372808,2 4	502973,91		280	25	1048 obręb Rząśnia
6.	Lipa drobnolistna (Tilia cordata)	372814,7 0	502977,04		318	25	1048 obręb Rząśnia
7.	Lipa drobnolistna (Tilia cordata)	372822,3 7	502376,51		378	23	1048 obręb Rząśnia
8.	Lipa drobnolistna (Tilia cordata)	372840,8 9	502973,7		360	29	1048 obręb Rząśnia
9.	Lipa drobnolistna (Tilia cordata)	372846,5 2	502973,7		337	29	1048 obręb Rząśnia
10.	Lipa drobnolistna (Tilia cordata)	372862,7 9	502971,05		344	30	1048 obręb Rząśnia

11.	Lipa drobnolistna (Tilia cordata)	372867,15	502970,19	250	28	1048 obręb Rząśnia
12.	Lipa drobnolistna (Tilia cordata)	372872,38	502969,27	293	28	1048 obręb Rząśnia
13.	Lipa drobnolistna (Tilia cordata)	372877,47	502961,26	265	27	1048 obręb Rząśnia
14.	Lipa drobnolistna (Tilia cordata)	372874,50	502946,22	365	27	1048 obręb Rząśnia
15.	Lipa drobnolistna (Tilia cordata)	372873,57	502937,91	385	28	1048 obręb Rząśnia
16.	Lipa drobnolistna (Tilia cordata)	372871,72	502932,16	401	28	1048 obręb Rząśnia
17.	Lipa drobnolistna (Tilia cordata)	372863,98	502911,92	260	18	1048 obręb Rząśnia
18.	Lipa drobnolistna (Tilia cordata)	372858,29	502913,5	318	28	1048 obręb Rząśnia

Generalna Dyrekcja Ochrony Środowiska – geoserwis mapy- układ współrzędnych 1992.
 Mapy.geoportal.gov.pl – układ współrzędnych 1992

Wykaz współrzędnych oraz wymiary drzew będących pomnikami przyrody w miejscowości Rząśnia na działce 483/1 obręb Rząśnia gm. Rząśnia.

Nr	Gatunek	Współrzędne		Obwód pnia mierzony w centymetrach na wysokości 130cm	Wysokość (m)	Nr działki, obręb	
		x	y				
1.	Wiąz szypułkowy (Ulmus laevis)	372751,86	503178,61	197	16	483/1 obręb Rząśnia	
2.	Wiąz szypułkowy (Ulmus laevis)	372748,09	503179,54		366	28	483/1 obręb Rząśnia
3.	Wiąz szypułkowy (Ulmus laevis)	372745,18	503188,67		370	30	483/1 obręb Rząśnia
4.	Wiąz szypułkowy (Ulmus laevis)	372741,74	503198,79		446	28	483/1 obręb Rząśnia
5.	Wiąz szypułkowy (Ulmus laevis)	372735,26	503217,04		362	30	483/1 obręb Rząśnia
6.	Wiąz szypułkowy (Ulmus laevis)	372724,21	503249,19		190	25	483/1 obręb Rząśnia
7.	Wiąz szypułkowy (Ulmus laevis)	372722,23	503255,94		324	30	483/1 obręb Rząśnia
8.	Wiąz szypułkowy (Ulmus laevis)	372719,91	503263,01		234	20	483/1 obręb Rząśnia
9.	Wiąz szypułkowy (Ulmus laevis)	372713,23	503282,73		361	30	483/1 obręb Rząśnia
10.	Wiąz szypułkowy (Ulmus laevis)	372710,52	503291,52		363	30	483/1 obręb Rząśnia
11.	Wiąz szypułkowy (Ulmus laevis)	372706,95	503299,59		155	13	483/1 obręb Rząśnia

12.	Wiąz szypułkowy (Ulmus laevis)	372706,8 2	503302,11	299	20	483/1 obręb Rząśnia
13.	Wiąz szypułkowy (Ulmus laevis)	372743,7 9	503324,40	327	28	483/1 obręb Rząśnia
14.	Wiąz szypułkowy (Ulmus laevis)	372750,4 7	503306,87	311	30	483/1 obręb Rząśnia
15.	Wiąz szypułkowy (Ulmus laevis)	372806,4 3	503425,47	421	28	483/1 obręb Rząśnia
16.	Wiąz szypułkowy (Ulmus laevis)	372720,5 1	503369,31	296	25	483/1 obręb Rząśnia
17.	Wiąz szypułkowy (Ulmus laevis)	372678,7 0	503392,33	342	27	483/1 obręb Rząśnia
18.	Wiąz szypułkowy (Ulmus laevis)	372684,6 6	503374,67	205	18	483/1 obręb Rząśnia
19.	Wiąz szypułkowy (Ulmus laevis)	372687,9 6	503365,47	274	28	483/1 obręb Rząśnia
20.	Wiąz szypułkowy (Ulmus laevis)	372690,8 1	503355,75	424	30	483/1 obręb Rząśnia
21.	Brzoza brodawkowata (Betula pendula)	372699,5 4	503329,89	242	20	483/1 obręb Rząśnia

Generalna Dyrekcja Ochrony Środowiska – geoserwis mapy- układ współrzędnych 1992.
 Mapy.geoportal.gov.pl – układ współrzędnych 1992